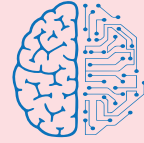


令和7年4月スタート!

旭川商工会議所 会員限定 お得なお知らせ

従業員の福利厚生にいかがですか?

だ液



AI

(人口知能)

自宅で完結! 部位ごとにわかる

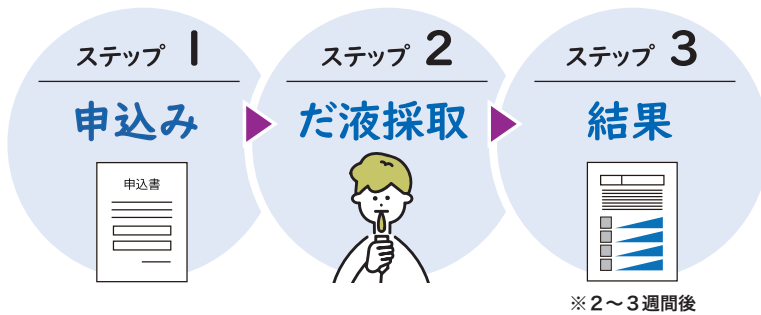
ネットで話題の!

がんリスク検査

SalivaChecker®

サリバチェッカー

かんたん 3ステップ ストローを通してだ液をだすだけ!



がんの種類ごとに 現在のがんリスクを一度に検査できます。



肺がん



膵がん



胃がん



大腸がん



乳がん  
※女性のみ



口腔がん

だ液だけで手軽に検査

専用キットを使って簡単にだ液を採取。5分程度で終了しますので、忙しい方でも手軽に検査を受けられます。

体への負担なく検査可能

少量のだ液を採取するだけなので、体への負担がありません。血液検査など痛みが苦手な方でも安心して受けられます。

「今のリスク」が分かるレポート

遺伝子検査のような生涯的可能性ではなく「検査時点でのがんのリスク」についてグラフやチャートでレポートします。

サリバチェッカー®とは?

がんのリスクを手軽に検査できる「だ液によるがんリスク検査」です。

「サリバチェッカー」は、慶應義塾大学先端生命科学研究所の研究成果をもとに開発した、がんの早期発見が期待できる新しい検査です。だ液中の代謝物を超高感度質量分析装置を用いて測定、解析することで現在がんに罹患している可能性を調べることができます。

詳しくはWEBでチェック!

サリバテック



旭川商工会議所限定特別価格でのご案内

公式サイトで  
お申し込みの場合 ~~26,400~~ 円(税込)

特別  
価格

14,900 円(税込) でご提供いたします!

会社説明動画はこちらから!



さらに!!

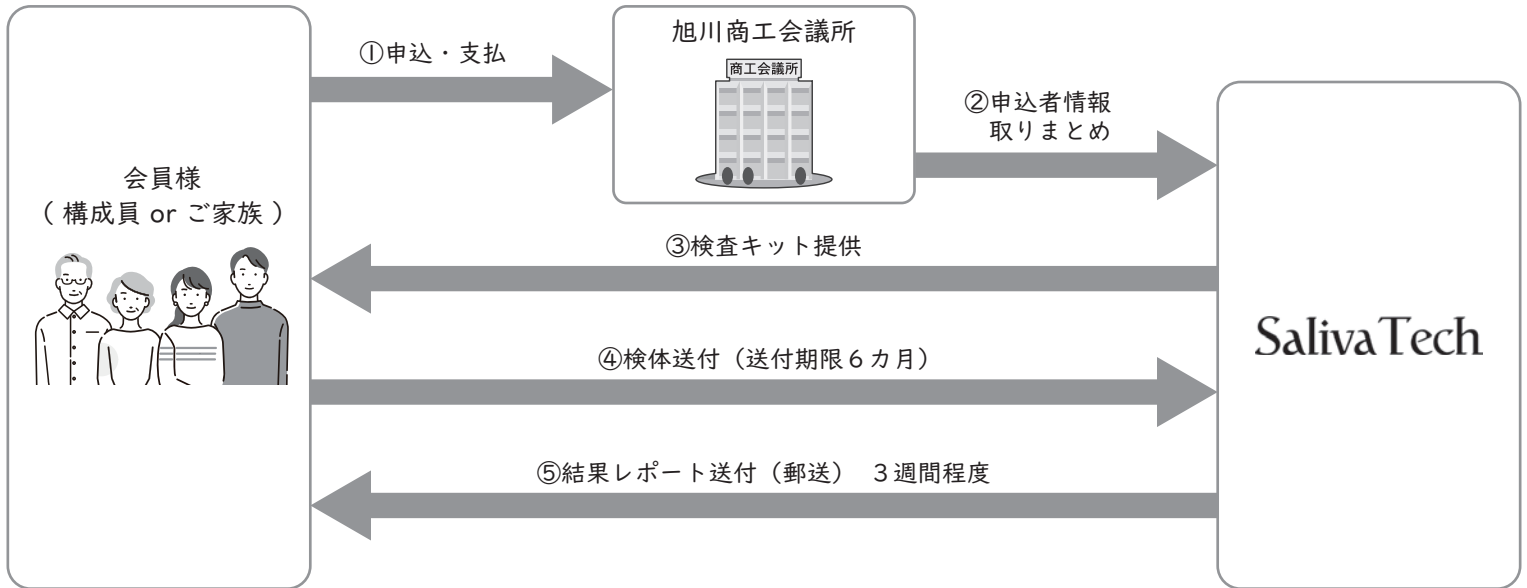
本所生命共済 又は  
アクサ生命保険制度に加入の方は、  
旭川商工会議所が負担 することにより

12,900 円(税込)

でご提供いたします。

お申し込みは裏面▶

# お申し込み後の流れ



## 「サリバチェッカー」購入申込書

旭川商工会議所 行

下記に必要事項を記入し、FAX (0166-22-2600) にて送信ください。

※ 右のQRコードからのお申し込みも可能です。



旭川商工会議所 HP

名前・性別	フリガナ ( ) ( 男性 ・ 女性 )
生年月日 (西暦)	年 月 日
検査キット 送付先住所	〒 会社 ・ 自宅
会社名	担当者名 ( )
電話番号	( ) -
メールアドレス	@

※検査キットの郵送先は会社・自宅がそれぞれ選択できます。

※お申し込み人数確定後、本所より請求書を送付いたします。

【お問い合わせ】 旭川商工会議所  
 TEL : 0166-22-8411 FAX : 0166-22-2600  
 メールアドレス : info@ccia.or.jp